

Meine innere Schatztruhe



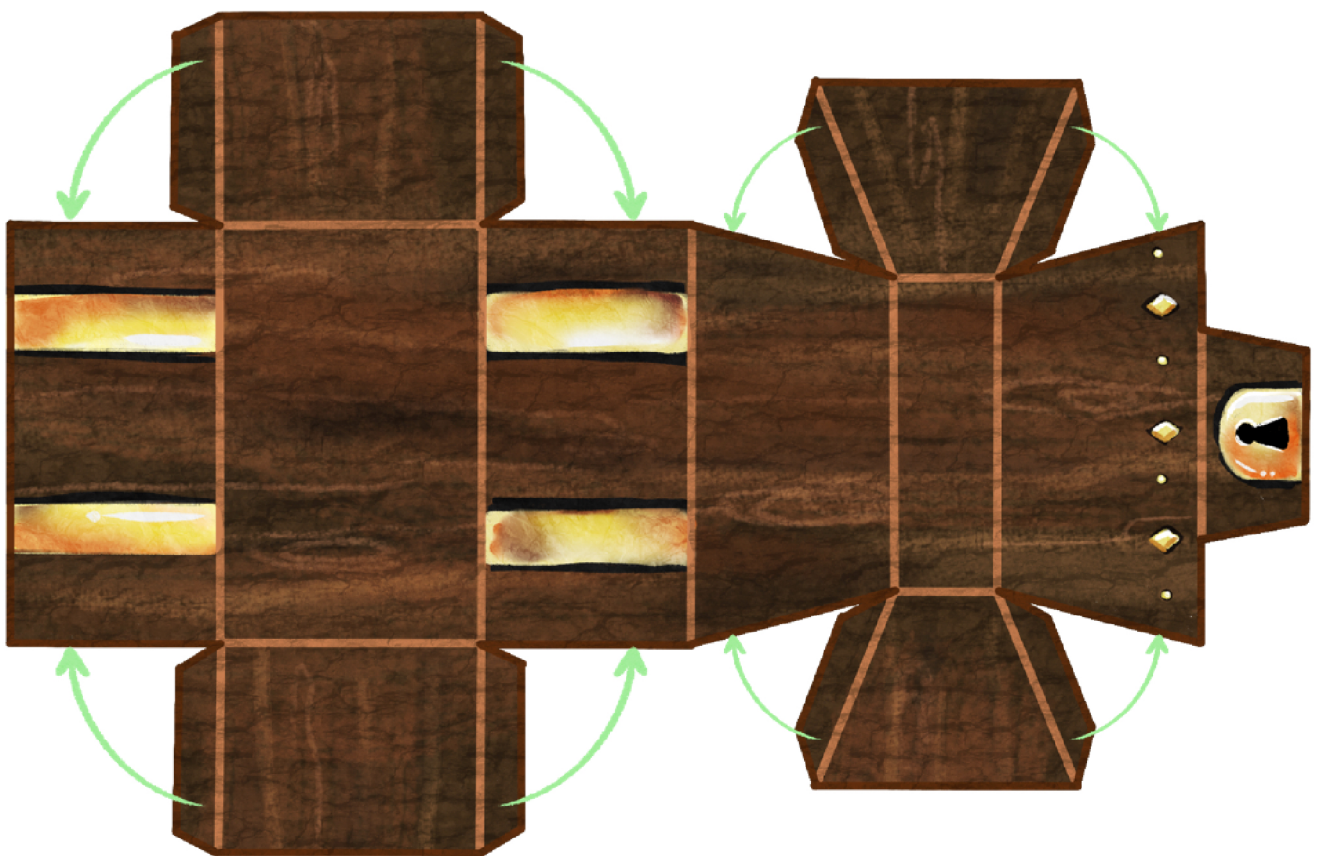
Faltanleitung:

Schneide die Truhe den dunkelbraunen Rändern entlang aus. Achtung: Die hellbraunen Linien dürfen nicht durchgeschnitten werden!

Falte die Truhe jeweils den hellbraunen Linien entlang nach innen (unbedruckte Seite).

Klebe nun wie abgebildet die braunen Seiten der 8 Laschen jeweils an die Kante der unbedruckten Seite nebenan.

Wenn nötig, kann die Truhe von innen mit Klebeband verstärkt werden.



Meine innere Schatztruhe

